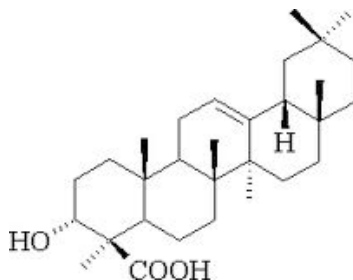


Rökelse & Myrra

Boswellia spp. och *Commiphora spp.*

De båda släktena *Boswellia* och *Commiphora* hör hemma i tropiska områden i Indien, Asien och framförallt Afrika. De har haft stor betydelse för människor genom tiderna, både andligt och medicinskt. Från *Boswellia* får man rökelse medan *Commiphora* ger myrra, två av de gåvor som Jesusbarnet fick av de tre vise männen. I Egypten användes myrra för balsamering av faraonerna.

Rökelse och myrra är kåda som man tappar från trädet. Som medicin nyttjas Boswellia-syra för sina anti-inflammatoriska egenskaper.



Strukturformel för boswellia-syra.

I samarbete med avd. för farmakognosi, Uppsala universitet
efter text av Abdullah Al Ramahi, farmaceutstudent 2009.