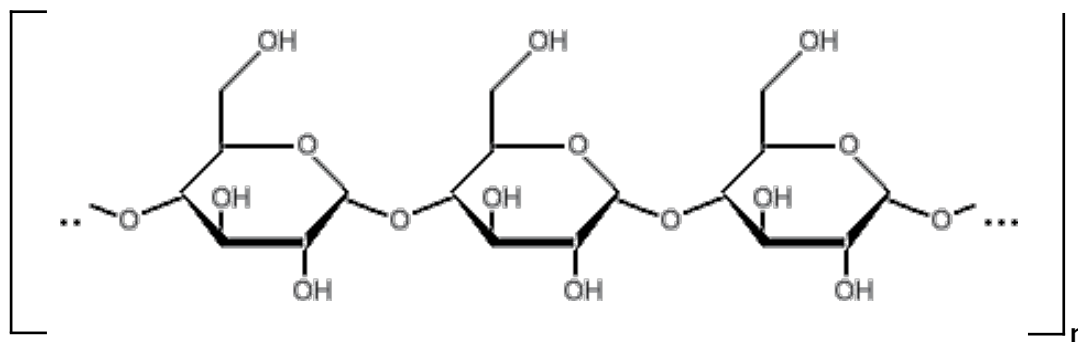


# Ris *Oryza sativa*

Ris är näst efter vete det mest odlade sädeslaget i världen och har odlats i mer än 10 000 år. Asien (i första hand Kina och Indien) står för 90% av produktionen och konsumtionen, medan USA exporterar mest.

Från ris får man en finkornig risstärkelse med handelsnamnet "*Oryzae amyllum*". Det används i vissa energitillskott och som bindemedel vid tillverkning av medicin i tablettform. Ris är rikt på kolhydrater och kan vid hög konsumtion leda till fetma och diabetes av typ II.



Stärkelse består av långa kedjor av polysackariderna amylos (raka) och amylopektin (grenade).