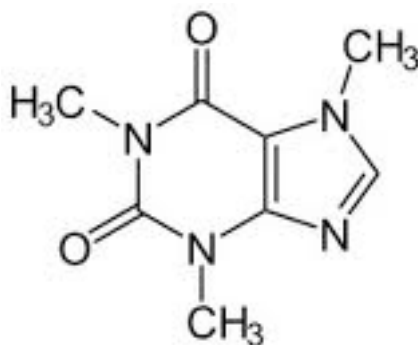


# Arabiskt kaffe

*Coffea arabica*

När kaffe började drickas sågs det som en sällsynt, religiös dryck. Fröna (bönorna) och bladen innehåller koffein. Det stimulerar det centrala nervsystemet och gör att man känner sig pigg och vaken.

Koffein används i ett flertal läkemedel. Höga doser av koffein är giftiga och kan leda till ångest, kräkningar, yrsel, oro, andnöd, hjärtklappning och till och med dödsfall. Gravida som dricker för mycket kaffe löper ökad risk för missfall.



*Strukturformeln för koffein*

I samarbete med avd. för farmakognosi, Uppsala universitet  
efter text av Anne Byström, farmaceutstudent 2010.