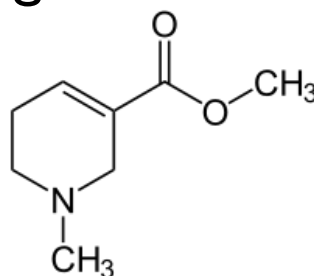


# Betelnöt *Arecha catechu* och

# betelpeppar *Piper betle*

Beteltuggning är en gammal tradition från Malaysia som nu är populär i tropikerna. Krossad arekanöt (egentligen fröet) blandas med kalk, kryddor och lindas in i ett blad av betelpeppar (*Piper betle*). Kalken gör de aktiva ämnena tillgängliga (allylbensener ur bladet, alkaloiden arecolin ur nöten). De ger friskare andedräkt och en känsla av välbefinnande.

Vid användning färgas saliven och gommen röd. Färgen blir efter långvarigt bruk permanent. Arecolin används inom veterinärmedicin, men anses vara för giftigt för människor.



*Alkaloiden arecolin*

I samarbete med avd. för farmakognosi, Uppsala universitet  
efter text av Madelene Andersson, farmaceutstudent 2010.