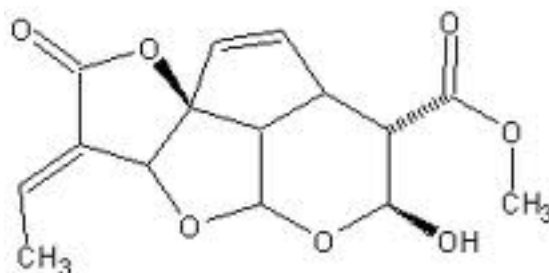


Allamanda

Allamanda cathartica

Likt de flesta växter i Oleanderfamiljen är allamanda giftig. I stora doser är växten våldsamt laxerande och framkallar kräkningar. Mjölksaften innehåller en ovanlig grupp av iridoider som dödar svamp, alger och mikroorganismer. De har också effekt på leukemi. Iridoiderna gör även att växten svartnar vid torkning.



Allamandin verksamt mot leukemi.